

TZIGANE DU LYS

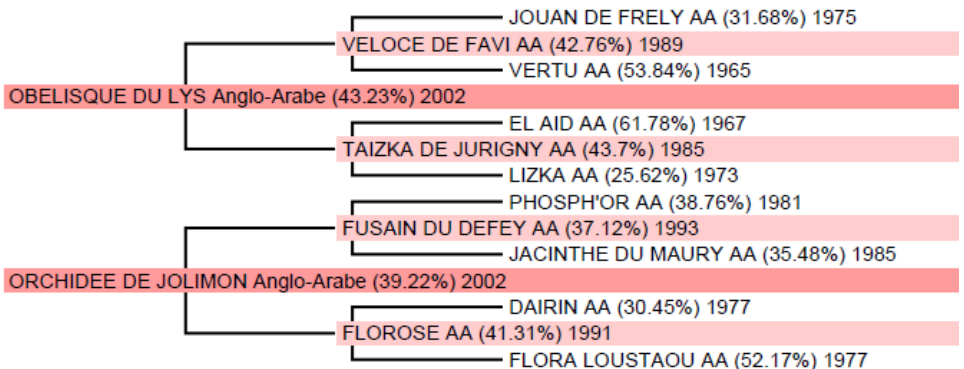
Anglo-Arabe (41,23%)

Femelle – Gris

Né(e) le : 24/04/2007

Naisseur : Mr Gérard RICHARD 50420 DOMJEAN

Propriétaire : Mr Gérard RICHARD 50420 DOMJEAN



TZIGANE DU LYS

		Père			
2002	OBELISQUE DU LYS (43.23 %) , Bai	ISO 123(2007)	JC SO 5 ans	Et. Privé, BSO +3(0.58)	
2007	TZIGANE DU LYS (41.23 %) (Voir ci-dessus)	Mod All			
2009	VIOLETTE DU LYS (41.23 %) , F, Gris de ORCHIDEE DE JOLIMON par FUSAIN DU DEFEY	Mod All			
2009	VOLEMANE DU LYS (42.6 %) , F, Bai de FILEMANE par FROU FROU	Mod All			
1ere Mère Naisseur principal MONSIEUR JEAN-MARIE BERNACHOT 64520 SAMES Tél. 0559560037 3 produits enregistrés					
2002	ORCHIDEE DE JOLIMON (39.22 %) , Gris par FUSAIN DU DEFEY par PHOSPH'OR	CSO	2 Pts TAS	3 prod.	
2007	TZIGANE DU LYS (41.23 %) (Voir ci-dessus)	Mod All			
2009	VIOLETTE DU LYS (41.23 %) , F, Gris par OBELISQUE DU LYS par VELOCE DE FAVI	Mod All			
2eme Mère Naisseur principal MONSIEUR CAMILLE GARROUTEIGT 64520 BIDACHE Tél. 0559560575 6 produits enregistrés					
1991	FLOROSE (41.31 %) , Gris truite par DAIRIN par DIONYSOS II *	Mod All		6 prod.	
2000	DJEF DE JOLIMON (39.22 %) , H, Gris par FUSAIN DU DEFEY par PHOSPH'OR	Mod All			
2001	NORIA DE JOLIMON (34.65 %) , F, Alezan par GRAVESCOT par GRAVES	CSO			
2002	ORCHIDEE DE JOLIMON (39.22 %) (Voir ci-dessus)	CSO	2 Pts TAS	3 prod.	
2003	PACHA DE JOLIMON (39.22 %) , M, Gris par FUSAIN DU DEFEY par PHOSPH'OR	Mod All			
2005	RAMAGE DU LYS (39.22 %) , M, Bai par FUSAIN DU DEFEY par PHOSPH'OR	Mod All			
2006	SAGESSE DU LYS (42.41 %) , F, Aubere par LAURIER DE HERE par VELOCE DE FAVI	2 Pts TAS	Mod All		
3eme Mère Naisseur principal MONSIEUR CAMILLE GARROUTEIGT 64520 BIDACHE Tél. 0559560575 9 produits enregistrés					
1977	FLORA LOUSTAOU (52.17 %) , Alezan par FLORESTAN II * par JACINTO *	Mod All		9 prod.	
1983	FLORAINE (41.31 %) , F, Gris par DAIRIN par DIONYSOS II *	Mod All		Pouliniere	
1985	LA MECHE (41.31 %) , F, Gris par DAIRIN par DIONYSOS II *	ISO 120(1992)	Mod All	5 prod.	
1996	CISCO (38.03 %) , H, Gris par VOLTIGEUR LE MALIN par ROSLEM II	CSO			
2000	MISS DE REDOUL SFA, F, Aubere par ROX DE LA TOUCHE SFA par LORD GORDON SFA	ICC 129(2009)	CSO	BCC +8(0.34)	
2003	PALIKAO DU NAROUCHE (39.22 %) , M, Aubere par FUSAIN DU DEFEY par PHOSPH'OR	Mod All			
2006	SWAN DU NAROUCHE (34.91 %) , F, Alezan par ALBERT DU BERLAIS * par KASHTAN PS	3,5 Pts TAS	Mod All		
2007	TAIGA DU NAROUCHE (43.51 %) , F, Alezan melange par OSIER DU MAURY par JALIENNY	1,5 Pts TAS	Mod All	BCC +5(0.24)	
1987	LOUSTIC LOUSTAOU (51.78 %) , H, Bai par KALYAN par THALIAN *	Mod All	DR		
1988	RADIEUX (51.78 %) , H, Alezan par KALYAN par THALIAN *	CSO	CCE		
1989	TIGNOUS LOUSTAOU (51.78 %) , H, Alezan par KALYAN par THALIAN *	CCE	CSO		
1990	FIDELE LOUSTAOU (41.31 %) , F, Gris par DAIRIN par DIONYSOS II *	ISO 108(1995)	Mod All		
1991	FLOROSE (41.31 %) (Voir ci-dessus)	Mod All		6 prod.	
1995	LIHOURY (44.99 %) , H, Alezan rubican par SARDANA PIERRE par FOL AVRIL	ISO 117(2002)			
4eme Mère Naisseur M. JOSEPH GARROUTEIGT 5 produits enregistrés					
1969	LADY (40.28 %) , Alezan par ISRAEL * par FANTAISISTE II *			5 prod.	
1973	HEROINE K (45.14 %) , F, Alezan par FONTENOI par FLOREALYS *	ISO 120(1977)	JC SO 4 ans	2 prod.	
1982	QUID D'ECOMMOY (22.57 %) , M, Alezan par PHAIUS (IE) PS par PSIDIUM (IE) PS	CSO			
1977	FLORA LOUSTAOU (52.17 %) (Voir ci-dessus)	Mod All		9 prod.	
5eme Mère 3 produits enregistrés					
1960	QUESTURE (50.43 %) , Bai par MAGISTRAT * par MICIPSA PS			3 prod.	
1964	ULEMA (75.21 %) , M, Bai par GOSSE DU BEARN AR par DJERBA OUA AR	ICC 108(1973)	ISO 104(1973)		
1968	CHAPARDEUR (40.28 %) , M, Gris rouanne par ISRAEL * par FANTAISISTE II *	CSO			
6eme Mère 3 produits enregistrés					
1955	LADY (50.86 %) , Alezan par NITHARD * par KESBETH *			3 prod.	
1961	ROMAN (50.43 %) , M, Bai par MAGISTRAT * par MICIPSA PS	ICC 100(1972)			
1962	LADY JENNY (50.43 %) , F, Alezan par MAGISTRAT * par MICIPSA PS			6 prod.	
1969	DANUBLEU (43.31 %) , F, Alezan par AIGLOVAN par VANNEAU			2 prod.	
1974	NUBLEU (48.14 %) , M, Alezan par DEGOURDI par UNICOL'OR	ISO 135(1985)			
1970	EROS XXI (41.23 %) , M, Alezan par FLOR II par TEHERAN	ISO 101(1978)			
1972	PRIKA (51.08 %) , F, Alezan par NOVILLO par COQ DE BRUYERE *	IDR 119(1983)	Mod All	3 prod., BDR +2(0.48)	
1976	MALOUM (43.31 %) , M, Alezan par AIGLOVAN par VANNEAU	CSO		BDR +1(0.25)	